

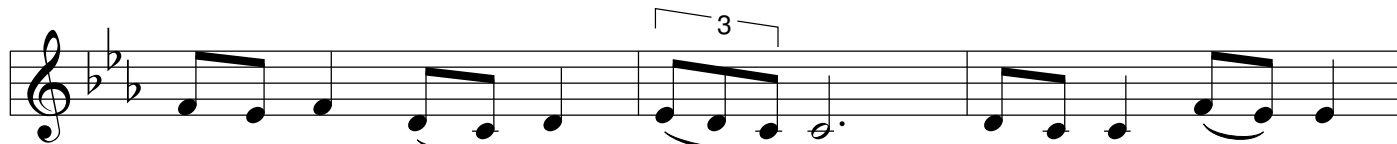
Еллар

Рәшит Әхмәтжанов шигыре
Мәсгүдә Шәмсетдинова көе

Moderato



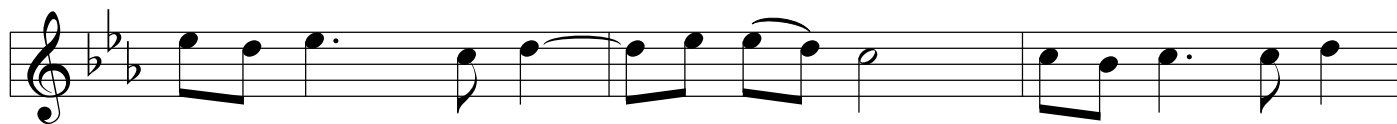
Ел - лар, йол-дыз - лы ел - га - лар,



Ба - та да кал - ка йө - рәк. Кем-не - ке жыр - сыз



да гамь-сез - Шу - ны - кы жи - це - ле - рәк.



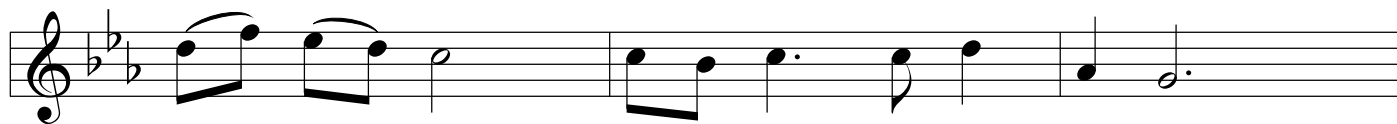
Ел - ла - рым - ел - га - ла - ры - ма Йө - рәк - не сал - ган



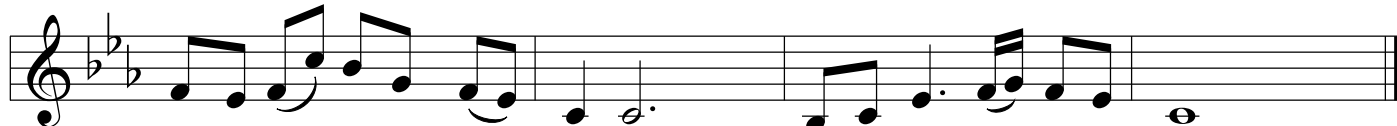
и - дем, Тау ка - дәр а - ыр - лык лар - га



Чы - да - ган сал - лар и - дем. Ел - ла - рым - ел - га -



ла - ры - ма Йө - рәк - не сал - ган и - дем,



Тау ка-дәр а-ыр-лык - лар-га Чы-да-ган сал-лар и -дем.